

23, 24 i 25 de JUNY

FALLES
d'ISIL
2023

Festa Patrimonial d'Interès Nacional
Patrimoni de la Humanitat

Faro

Falla
maior

Disseny del cartell: Mar Hurtado
Disseny i realització del llibret: Mar Hurtado i Mireia Mandicó

Falles d'Isil 2023

Fotografies de: Jordi Clariana, Jordi Però, Daniel Vilarrúbias,
Samanta Antolín i Bernat Pros

Per a qualsevol dubte o consulta, escriviu-nos a
fallesdisil@gmail.com

L'organització es reserva el dret a modificar i / o alterar el programa

B Benvinguts!

Faro

Falla
major

Un any més, i durant una nit, lsil viurà la màgia de les falles. L'arribada dels fallaires a la plaça major, deixant les falles als peus de la Falla Major, ens recorda que estem davant d'una tradició que els habitants d'aquest petit poble de les Valls d'Àneu duen a terme de manera ininterrompuda des de temps immemorials i que les ha portat a ser declarades Patrimoni Immaterial de la Humanitat per la UNESCO.

Per a nosaltres, parlar de la festa del nostre poble és sinònim d'orgull, història i tradició. La festa major d'lsil és una festa de tothom i per a tothom. De tothom perquè aquest programa que teniu a les mans és fruit de l'esforç de molts veïns i veïnes que hi posen el seu granet de sorra, i d'entitats de la vall que ens acompanyen any rere any. Un agraïment que s'ha de fer extensiu a molts joves dels pobles propers que, en moments difícils, hem tingut al nostre costat.

Sigueu benvinguts i benvingudes a la festa major d'lsil!

ASSOCIACIÓ CULTURAL FALLAIRES D'LSIL



Salut i
falles!

Una mica d'història...

Les falles d'Isil han rebut nombroses distincions:

Primera referència escrita sobre les falles d'Isil al diari "La Veu de Catalunya"

1902

Es recuperen les músiques i les danses de les falles d'Isil

1926

La festa perilla i les falles s'elaboren amb pals de telèfon

1978

Es planta la creu de ferro al Faro vell ordenada per Mossèn Joan Riba i forjada per Joan Gaspar Saura de Casa Saura, d'Isil

1991

El 7 de juny de 1991, les Falles d'Isil es declaren Festa Tradicional d'Interès Nacional



Us desitja...

**BONES
FALLES 2023!**



LO PALLER
HOTEL RESTAURANT



Centre Veterinari
del Pallars



Carrer Major, 37
Estació d'Àneu
@suitbluesterra
676783016



CARNS TEIXIDÓ

Qualitat i tradició del Pirineu. Enviaments a domicili de carns i embotits a tota la península.

@carnsteixido
☎ 608503636



C/ del Port 2
València d'Àneu, 25587

Tel: 656825500
apartamentslabonaigua@gmail.com

www.apartamentslabonaigua.com

La festa del foc i les falles és una tradició arrelada arreu del Pirineu, però per a la gent d'Isil, és una de les nits més importants de l'any. En aquest petit poble, se celebren des de temps immemorables i no es té notícia que s'hagin perdut mai.

Sense les falles, Isil no seria Isil!

Es crea l'Associació Cultural Fallaires d'Isil gràcies als membres fundadors

1992

1993

2010

2015

El juny de 2010, la Generalitat otorga a les falles d'Isil la categoria de Festa Patrimonial d'Interès Nacional

Es tornen a ballar les danses de les falles a la plaça Major d'Isil gràcies a Dansàneu

Juntament amb 63 pobles pirinencs de Catalunya, Aragó, França i Andorra, les Falles d'Isil són declarades Patrimoni Immateral de la Humanitat per la UNESCO dins la candidatura "Les festes del foc del solstici d'estiu als Pirineus"

estudi-13

ESTUDI-13 FUNDICIÓN S.L.

C/ Sant Llorenç 72-76
08221 Terrassa - Tel. 937847749
www.estudi-13.com
info@estudi-13.com

Llisseth Galonza

PERRUQUERIA

ERA PÒRTA D'ARAN
BIKES

Creació i Fabricació de Trofeus, Plaques, Medalles Pins, Clauers i Gravació Làser



**celler
cerca
Vins**

Ctra. LV-2101 km 0'500
25340 Verdú (Lleida)
646558515

RESTAURANT BAR BODEGA

LA TONA

Esmorzars Dinars Conserves casolanes Instagram
Tapes Sopars
Vermuts ... i terrassa molt guaiiii !!!

Plaça Santa Anna, 2 - Isil
Reserves 973 08 30 75



@latona.lato



Assessors
d'Òc

La tallada

Primer dissabte de maig

Les falles s'elaboren a inicis de maig. Es tallen una quinzena de pins i es divideixen en diversos troncs. A cada tronc, se li treu l'escorça per facilitar l'assecat de la falla i s'ascla en forma de creu per l'extrem més estret, inserint tascons de bedoll.

Les falles es pugen a les bordes de Lapre on, apilades, s'assecaran esperant la nit de Sant Joan.



Les falles pesen entre 20 i 30 kg!



La baixada

A mitja tarda, els fallaires surten del poble d'Isil direcció a les bordes de Lapre, on van deixar les falles assecant-se. Les carreguen al coll i les porten fins al Faro, punt de partida de la baixada. Allà, descansen, berenen i recuperen forces mentre esperen impacients.

Quan es fa fosc, l'encesa de la falla Major és el senyal per començar la baixada. Els fallaires es carreguen les falles enceses i comencen a baixar, convertint la fila en una llarga serp de foc.

Les 10 falles més grans es tomben muntanya avall per una canal que entrecreu la serp de foc. Tots els fallaires s'ajunten abans d'arribar al poble, on es troben amb els fallaires petits que baixen al davant.

Un parell d'hores més tard...

Els fallaires arriben al poble i són rebuts per les fadrines amb un got de vi, un tros de coca i un ramet de flors.

A continuació, comencen el recorregut pel poble fins al cementiri on fan una creu a la porta en memòria als fallaires que ja no hi són. Arriben a la falla Major on llencen totes les falles creant una gran foguera, al voltant de la qual ballen les danses tradicionals.

La serp de foc!





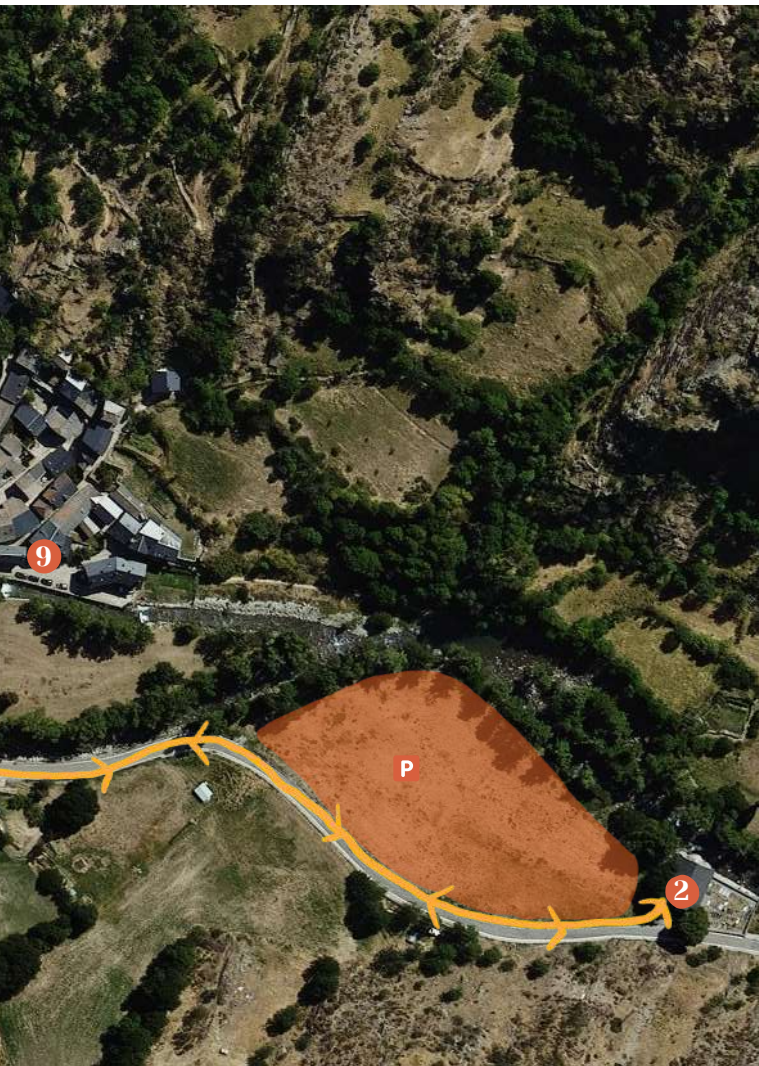
Església de la Immaculada



Església de Sant Joan



Casa de l'os bru dels Pirineus



- P** **Aparcament**
Habilitat el 23 de juny.
-  **Brosses**
Mantinguem el poble net!
- WC** **Lavabos públics**
Mantinguem el poble net!
- 6** **Escenari**
Consulta el programa
(pàgs. 10, 11 i 12)
- 7** **Barra**
Venda de tokens, begudes
i marxandatge.
- 8** **Fadrines**
Reben els fallaires
- 9** **Fonts d'aigua**
Hidrata't!

 **Recorregut fallaires**

4



Photocall
Fes-te una foto!

5 



La Tona
Restaurant - Bar bodega

23 NIT DE FALLES

Divendres 23 de juny

17:00h

Concentració de fallaires a la plaça Major, repic de campanes i sortida cap al Faro.

Tarda amenitzada per

Xaranga Kina Creu
Lo Ranxet de Ponts

00:00h

Arribada dels fallaires, que seran rebuts per les fadrines al cap de la Molina.
Danses tradicionals al voltant de la Falla Major: Marxa dels Fallaires, el Ball de Bastons, el Ball Pla i la Bolangera.

22:00h

Repic de campanes, encesa de la Falla Major i inici de la baixada de falles des del Faro.

00:30h

Gran ball de nit a càrrec de l'orquestra

INGENIO

A continuació, sessió de

DJ BLEIZY

fins que surti el sol.



Fallaires transportant la falla

24 SANT JOAN Dissabte 24 de juny

12:30h

Missa a l'església de Sant Joan en honor al patró d'Isil. En acabat, vermut popular a la plaça Major.

16:30h

Campionat de botifarra a la Plaça Sta. Anna. Inscripcions in Situ, 10€ per parella. Es premiarà als guanyadors amb un obsequi.

19:00h

Concert a l'església de Sant Joan a càrrec de la coral **Orfeó Vigatà** i la cantautora osonenca **JU (Judif Puigdomènech)**

20:00h

BINGO MUSICAL
A la plaça Major.



Venda d'entrades de les diferents activitats a:



*Durant tot el dia hi haurà paradetes d'artesans de la vall.

20:30h

! Sopar popular (paelles) a càrrec d'Abundi Monterde a la plaça Major.

22:00h

! Monòleg "L'Home Orquestra" a la plaça de la Casalta a càrrec de

PEYU

23:30h

Correfoc a càrrec dels **DIABLES de les VALLS d'ÀNEU**

00:30h

Nit jove amb el grup de versions

SIXTUS

A continuació...

PASQUAL I ELS DESNATATS

Finalitzarem la nit amb **DJ LATO**

25 Diumenge 25 de juny

10:30h

Inflables i tobogan aquàtic per als més petits a la Plaça Major.

11:30h

Vine a la Plaça Major a pintar un **Mural fallaire en 3D!**

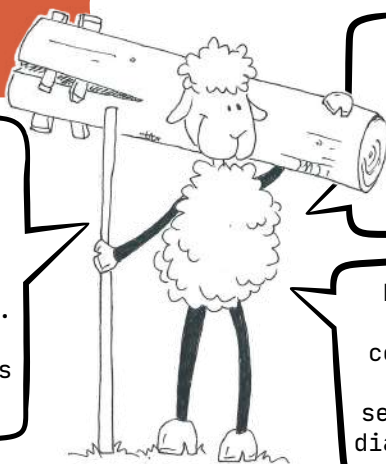
16:30h

Contacontes

Geganta adormida, desperta't!

Consells i recomanacions

La baixada es pot veure des de la plaça major, la Molina i al llarg del recorregut fallaire pel poble. Recordeu que cal deixar espai de pas als fallaires!



Isil és una revetlla diferent. Els petards no en formen part i trenquen la màgia del silenci de les falles.

Planifica la teva estada tenint en compte que el poble disposa de pocs serveis i que aquell dia estaran saturats.

17:00h

Campionat de

Bitlles Pallareses

19:00h

Vine a celebrar el final de la festa major amb

**MUSIC LOVERS
DUET**



Dades d'interès

Aparcament

Esteu accedint a una zona habilitada excepcionalment com a aparcament pel dia de les falles, no és un terreny d'acampada. En cas de retirar el vehicle, s'haurà d'abonar de nou l'import per tornar a accedir al recinte (5€).

Sigueu respectuosos amb l'entorn.

L'organització no es fa responsable de danys materials i/o personals.

Segueix-nos!



@fallesdisil



www.fallesisil.cat



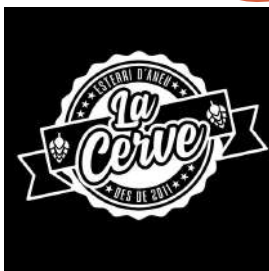
Falles d'Isil



Museu virtual

Fes un cop d'ull al projecte Prometeus

Recreant
disseny gràfic i comunicació
Marta Bruna
646 429 298
www.recreant.cat
maria@recreant.cat



DSf
FERRETERS
www.dsfc.cat

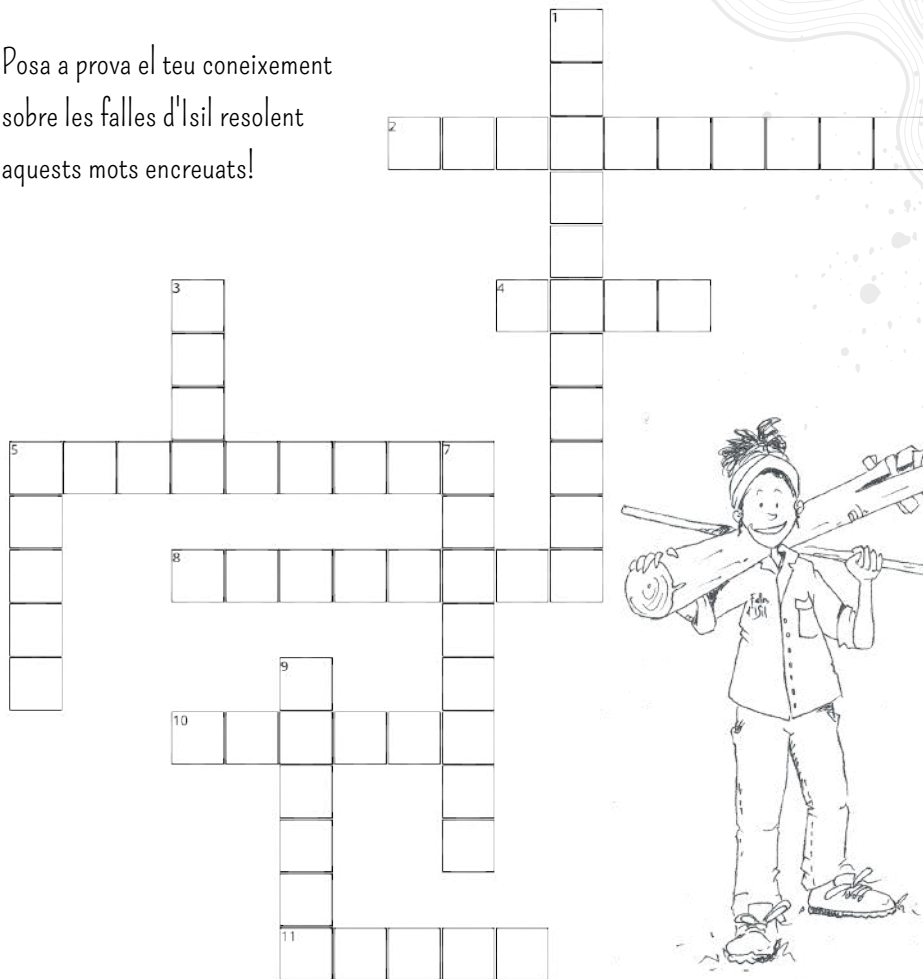
HATRINERA***
SPA



LA MORERA
hotel -13

Mots encreuats

Posa a prova el teu coneixement sobre les falles d'Isil resolent aquests mots encreuats!



Horizontals

- 2 Tronc pelat i asclat que es planta al mig de la Plaça Major. La seva encesa és el senyal per començar la baixada de falles.
- 4 Punt de partida de la baixada de falles.
- 5 Protagonistes de la baixada de falles.
- 8 Reben als fallaires al cap de la Molina amb un got de vi, un tros de coca i un ramet de flors.
- 10 L'any 2015, les falles d'Isil van ser declarades Patrimoni Immaterial de la Humanitat per la...
- 11 Lloc on s'assequen les falles un cop tallades i asclades.

Verticals

- 1 Dansa tradicional que es balla saltant bastons.
- 3 Un dels pocs pobles que no han perdut mai la festa de les falles.
- 5 Tronc asclat que es baixa encès la nit de Sant Joan a Isil.
- 7 Patró del poble d'Isil.
- 9 Amb aquest arbre es fan els tascons que s'insereixen a la falla un cop asclada.



GRUP FULL
constructors de cuines professionals des de 1970
www.gruporull.com *Molt bona festa major a Sarrià!*

QUIMCACAU!
Xocolateria, sala degustació i obrador
c/ de la Polça 22, Terrassa
www.quimcacau.cat
US DESITJA MOLT BONES FALLES

CONSTRUCCIONS
J D



TOMASET, SL
665 93 80 98 - 620 867365
tomasetsl@gmail.com

CASA CAMPANER
Turisme Rural

València d'Àneu
973626251
645703466
www.casacampaner.com





Organitza:

Falles d'Isil

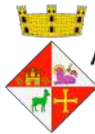
Amb el patrocini de:



Amb la col·laboració de:



EMD
Isil i Alós



Ajuntament
d'Alt Àneu



IDAPA

Institut per al Desenvolupament
i la Promoció de l'Alt Pirineu i Aran
Institut entant Desenvolupament
e era Promoció deth Naut Pirineu e Aran



Generalitat de Catalunya
Departament de Cultura



Diputació de Lleida

municipis, territori i tu



INSTITUT
D'ESTUDIS
ILERDENCS

Fundació Pública de la Diputació de Lleida



casa de l'os bru
dels Pirineus



Parc Natural
de l'Alt Pirineu



BAQUEIRA/BERET



MUNTANYA D'IDEES
muntanyaidees@gmail.com · www.muntanyaidees.cat

Amb la producció de:



eventscatalunya
producció i distribució d'espectacles